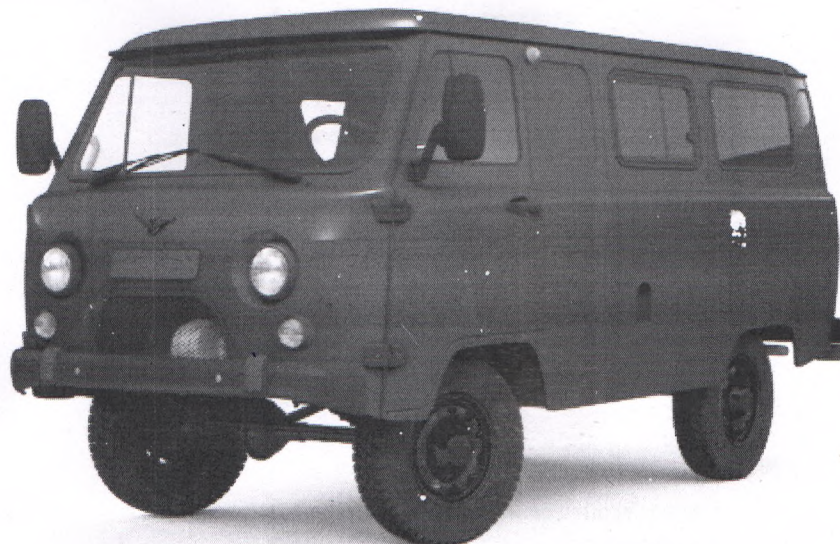




**Дилерский Центр Автоэкспресс**  
Адрес: г. Иваново, ул. Фрунзе, д. 89Г  
Телефон: +7(4932)482929  
E-mail: uaz-avtoexpress@mail.ru  
Сайт: http://uaz-avtoexpress.ru

**Ваш менеджер:**  
Балашов Павел  
Телефон: +7(910)9831356  
E-mail: pv.balashov@uaz-avtoexpress.ru



\* - Изображение может отличаться от реальной версии

Дата предложения: 19.01.2026

Действительно до: 18.02.2026

## УАЗ СГР I поколение Комби 5 мест (390995) 2.7 Бензин 5МКП 4x4, ЕВРО-5 Стандарт без ABS

Год выпуска: 2025

VIN: ХТТ39099551209395

Цвет: Защитный неметаллик

Обивка салона: Ткань

**Цена:**

1 611 400,00 руб.

**Скидка дилера:**

0,00 руб.

**Итого:**

1 611 400,00 руб.

### Характеристики

#### Кузов

Длина	4390 мм	Высота	2064 мм
Ширина	1940/2170(по зеркалам) мм	Тип кузова	Фургон
Колея задняя	1465 мм	Полная масса	2830 кг
Колёсная база	2300 мм	Колея передняя	1465 мм
Количество мест	4+1	Дорожный просвет	205 мм
Количество дверей	4	Снаряженная масса	1890 кг
Объем багажника максимальный	3,1 м <sup>3</sup>	Нагрузка на переднюю/заднюю ось	1360/1470 кг

#### Другие

Кузов	Фургон	Двигатель	3МЗ-409055
-------	--------	-----------	------------

#### Двигатель

Мощность (кВт)	82,5 кВт	Тип двигателя	Бензиновый
Объем двигателя	2693 см <sup>3</sup>	Диаметр цилиндра	95,5 мм
Мощность двигателя	112,2 л.с.	Количество цилиндров	4
Расположение цилиндров	рядное	Экологический стандарт	ЕВРО-5





### Характеристики

Диаметр цилиндра и ход поршня	95,5 x 94 мм	Максимальный крутящий момент	198 Нм
Обороты максимальной мощности	4250 об/мин	Обороты максимального крутящего момента	2500 об/мин

### Подвеска и тормоза

Задние тормоза	с барабанными механизмами	Задняя подвеска	зависимая, рессорная
Передние тормоза	с дисковыми механизмами вентилируемые	Передняя подвеска	зависимая, рессорная

### ОСНОВНЫЕ ХАРАКТЕРИСТИКИ

Грузоподъемность	925 кг	Объем багажного отделения	3,1 м <sup>3</sup>
------------------	--------	---------------------------	--------------------

### Трансмиссия и управление

Привод	4x4 с подключаемым передним приводом	Тип КПП	Механика
Кол-во передач	5	Диаметр разворота	25,2 (по оси переднего внешнего колеса) м
Количество передач	5	Рулевое управление	Рулевой привод с ГУР

### ЭКСПЛУАТАЦИОННЫЕ ПОКАЗАТЕЛИ

Наружный радиус поворота	6,3 (по оси переднего внешнего колеса) м
--------------------------	--

### Эксплуатационные показатели

Размер шин	225/75R16	Марка топлива	АИ-92-К5
Размер дисков	6.5Jx16H2	Объем топливного бака	50+27 л
Максимальная скорость	127 км/ч	Расход топлива в смешанном цикле на 100 км	11,2 л

## Стандартная комплектация

### Комфорт

- Наружные ручки дверей с единым ключом с замком зажигания
- Блок реле и предохранителей (единый)
- Уплотнитель с а/м Хантер проёмов передних дверей
- Бачок омывателя ветрового стекла объёмом 5,2 литра
- Аварийный выключатель сигнализации с подсветкой
- Единая комбинация приборов
- Выключатель зажигания с противоугонным устройством
- Многофункциональные подрулевые переключатели
- Ящик для мелких вещей
- Вырез в панели приборов под установку 1 DIN магнитолы
- Сиденья водителя и пассажира с трехточечным креплением. Сиденье водителя с продольной регулировкой и регулировкой наклона спинки.
- Отопитель салона с электронасосом в системе отопления
- Направляющие сопла в ноги водителя и пассажира в системе отопления
- Перегородка между пассажирским салоном и грузовым отсеком
- Стол в салоне на передней перегородке
- 2 плафона освещения (при наличии грузового отделения, плафон освещения грузового отделения учитывается в общем количестве плафонов)
- Одна откидная подножка двери задка
- Обивка передних дверей с ворсовым покрытием
- Обивка салона и кабины с ворсовым покрытием
- Обивка сидений - серая ткань

### Экстерьер





- Световозвращатели на задних бамперах
- Колпаки на ступицах передних колес
- Передний бампер с накладками
- Обечайка номерного знака

#### **Безопасность**

- Устройство ЭРА-ГЛОНАСС
- Ремни безопасности инерционные, на передних сиденьях
- Ремни безопасности в салоне поясной на среднем сиденье по ходу движения и диагонально-поясные, на крайних сиденьях по ходу движения
- Травмобезопасные оси поворотных форточек передних дверей
- Инструкционные и предупреждающие таблички
- Дополнительный сигнал торможения

#### **Базовое шасси**

- Регулятор тормозных сил
- Дополнительный топливный бак
- КПП 5 ст. ВАIS
- Мосты "Спайсер" с передаточным числом главной передачи - 4,625
- Стабилизатор передней подвески
- Окраска кузова однослойными эмалями, неметаллик
- Полноразмерное запасное колесо
- Управление рулевое с ГУР с двухшарнирной рулевой колонкой
- Тормоз стояночный барабанный трансмиссионный под 5-ти ступенчатую КП
- Тормоза передние дисковые, задние барабанные
- Локеры на передних колесах
- Кабина 5-ти местная 3-х дверная с трехместным сиденьем по ходу движения вдоль перегородки грузового отсека и 2-мя сиденьями для оформления документов
- АКБ с газоотводной трубкой
- Раздаточная коробка УАЗ двухступенчатая с датчиком скорости
- Диски стальные 16" ET 40. Шины 225/75R16
- Двигатель ЗМЗ-409055 с ЭСУД АЕCS
- Контроллер с калибровками под ЕВРО-5 и 5-ти ступенчатую КП
- Система выпуска экологического класса 5
- Электронная педаль привода акселератора

#### **Дополнительная информация**



\* Технические характеристики и состав комплектации носят ознакомительный характер и могут быть изменены производителем без предварительного уведомления. С актуальной информации по комплектации можно ознакомиться на официальном сайте производителя.